

Het Energie Ponton Project



Introductie

In 2017 hebben we een eerste aanvang gemaakt met het uitwerken en opstarten van het Energie Ponton concept om een ecologische en zelfvoorzienende ligplaats mogelijk te maken voor de 150 woonboten in Arnhem. De Energie Ponton maakt ook een zelfvoorzienende ligplaats in het nog te ontwikkelen bestemmingsplan voor Meinerswijk mogelijk. Arnheems Peil heeft hiervoor onlangs het [Masterplan 4](#) ontwikkeld & opgeleverd.

Voorbereiding

Ter voorbereiding hebben we eerst onze woonboot de Orion-3 nog beter geïsoleerd en daarna de houtkachels vervangen voor modulerende infrarood panelen. Houtkachels zijn namelijk niet al te best voor het milieu en de luchtkwaliteit in Arnhem is verre van goed te noemen. Daarnaast is het gesleep van vier kuub hardhout ieder jaar weer een flinke klus. Infrarood panelen ophangen zonder eerst het huis goed te isoleren is zonde van je geld dus dat was stap 1.

Samenwerking

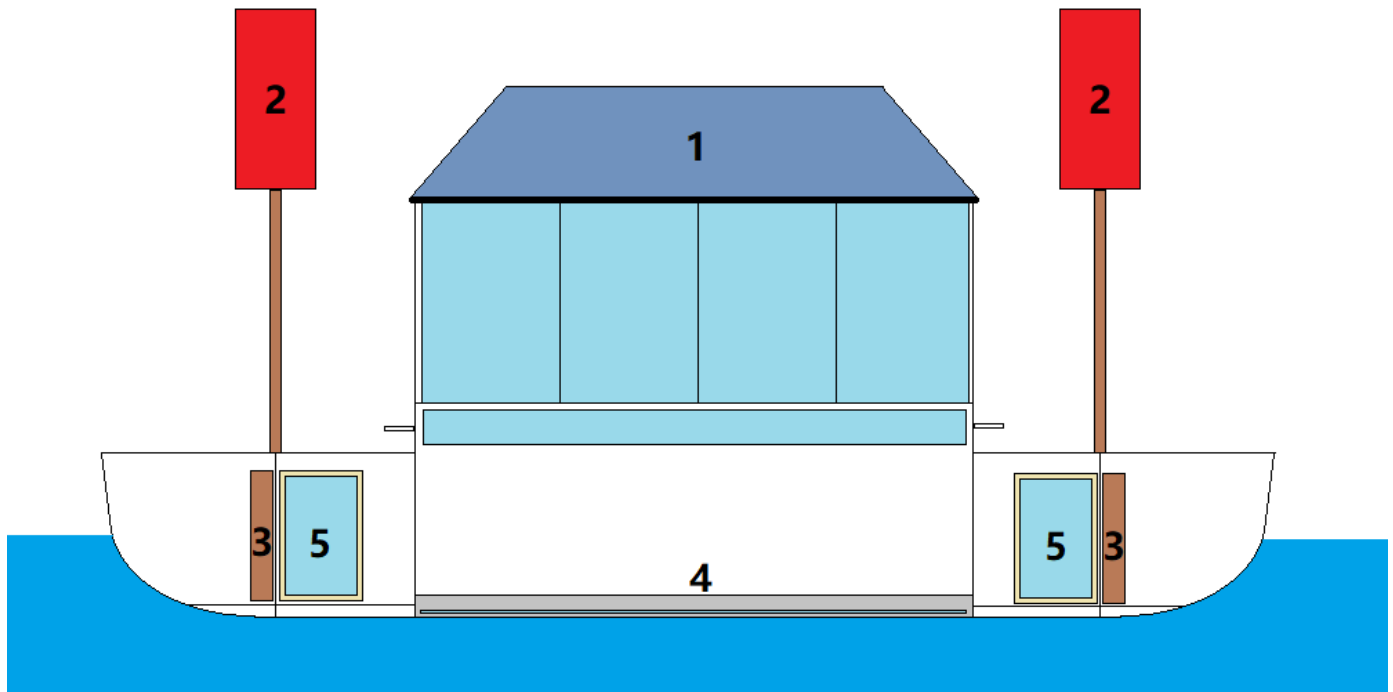
We zijn een samenwerking aangegaan met [scheepswerf Bennik](#) in Arnhem om onze ponton (1 van de weinig overgebleven pontons van de Arnhemse Scheepsbrug) om te bouwen tot Energie Ponton zodat deze als prototype en showmodel kan dienen als voorbeeld voor de woonboten in Arnhem maar vervolgens ook voor de rest van de Nederlandse woonboten. [EDSP](#) (het technische bureau van Arnheems Peil) regelt de financiën, de techniek en promotie voor het project en zal de consultancy werkzaamheden op zich nemen.

Techniek & Doel

De ponton zal worden uitgerust met 2 x 5000 liter warmte/koelte opslagvaten, een warmtepomp en wisselaar, 2 windmolens, een serre met zonnepanelen en een flinke opslag voor elektra. De Energie Ponton dient zowel [de bed & breakfast](#) als het [IT bedrijf](#) van warmte en energie te voorzien. Daarnaast wordt er aan de ponton ook een rioolwatertuin bevestigd en zal de serre op de ponton dienen als voedseltuin.

Planning

De ponton zal eerst een flinke onderhoudsbeurt krijgen. Daarna worden de warmte/koeltevaten ingebouwd en zal er een betonnen vloer gestort worden met een omgekeerde vloerverwarming zodat het vlak van de ponton dienst gaat doen als warmtewisselaar. Hierna wordt de serre met zonnepanelen geplaatst en de windmolens en de accu's voor de opslag van elektra geplaatst. Afhankelijk van de voortgang hopen we voor 2020 de werking van de Energie Ponton te kunnen testen.



- 1) 20 vierkante meter zonnepanelen
- 2) 2 x windwakkels
- 3) 2 x Powerwall
- 4) Warmtewisselaar
- 5) Warmte vaten

Interesse

Mocht u ideeën hebben voor de Energie Ponton dan zijn deze van harte welkom. Zodra de ponton zijn nut heeft bewezen zullen we de documentatie & en prijzen beschikbaar stellen zodat u ook een plan kunt maken voor een ecologische en zelfvoorzienende ligplaats of zelf een Energie Ponton kunt laten bouwen. We zullen voor die tijd eerst contact opnemen met de gemeente en/of Provincie om een subsidieregeling mogelijk te maken om de aanschafkosten te drukken.

Met vriendelijke groet,

Arnhems Peil / EDSP

www.arnhemspeil.nl

www.edsp.nl

+31 (0) 6 2888 3999